

**PUSH**  
—TO—  
 **OPEN**

РЕШЕНИЯ, ОБЕСПЕЧИВАЮЩИЕ МИНИМАЛИЗМ И ПРАКТИЧНОСТЬ  
ОДНИМ НАЖАТИЕМ

## ОТКРЫВАНИЕ И ЗАКРЫВАНИЕ ОТ НАЖАТИЯ НА ЛЮБУЮ ЧАСТЬ ФАСАДА

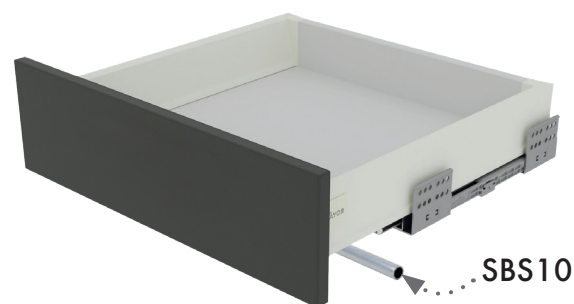
С традиционными боковинами	С прямыми боковинами
<b>SB09</b> – стандартный Для формирования высоты используются рейлинги и держатели рейлингов □ белый, ■ серый	<b>SB28</b> – стандартный <b>SB29</b> – средний <b>SB30</b> – высокий □ белый, ■ серый, ■ графит

### Дифференцированная нагрузка:

300 мм	350 мм	400 мм	450 мм	500 мм
30 кг	32,5 кг	35 кг	37,5 кг	40 кг

## ПОВОРОТНО-СИНХРОНИЗИРУЮЩАЯ ТРУБКА SBS10

- Рекомендуется для установки на все СТАРТ PUSH (особенно на широкие — от 600 мм)
- На направляющих есть стрелка, указывающая место монтажа трубки
- Крепёж для монтажа трубки включён в комплект каждого СТАРТ PUSH
- Продуманная длина трубки 1500 мм для выдвижных ящиков разной ширины
- Надёжная упаковка в крепком тубусе по 6 штук
- Приобретается отдельно, не входит в комплект СТАРТ PUSH



- **Защита от случайных открываний движением «на себя»**

- **Точная регулировка положения фасада по глубине**

Специальные риски помогут выставить одинаковое положение регулировки на правой и левой направляющей.



- **Ограничитель механизма PUSH**

Предотвращает поломку в процессе установки ящика на направляющие. Ограничитель также выполняет роль упора для вкладных ящиков.



## СТАРТ PUSH СОЗДАН ВО ВСЕХ МОДИФИКАЦИЯХ, ЦВЕТАХ И РАЗМЕРАХ СУЩЕСТВУЮЩЕЙ ЛИНЕЙКИ.

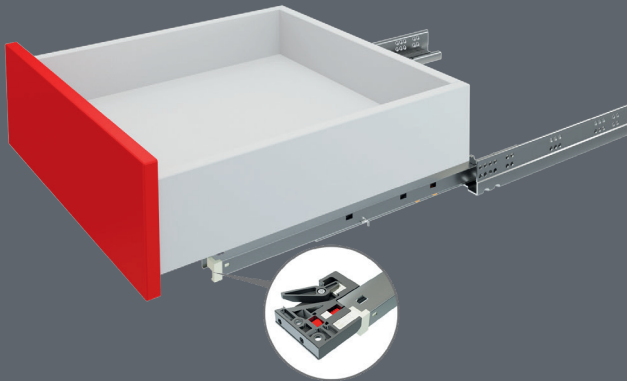
Выдвижные мебельные ящики: внутренние, под мойку, для корзин (под мусор или овощи) и ящики любой высоты создаются на базе моделей с прямыми и традиционными боковинами на выбор с аксессуарами линейки СТАРТ.

**Комплект СТАРТ PUSH:** направляющие, боковые стенки с заглушками, держатели задней стенки, фиксаторы фасада, весь крепёж, включая детали для установки трубки синхронизации (сама трубка приобретается отдельно от комплекта СТАРТ).



### DB8885

ПОЛНОЕ ВЫДВИЖЕНИЕ



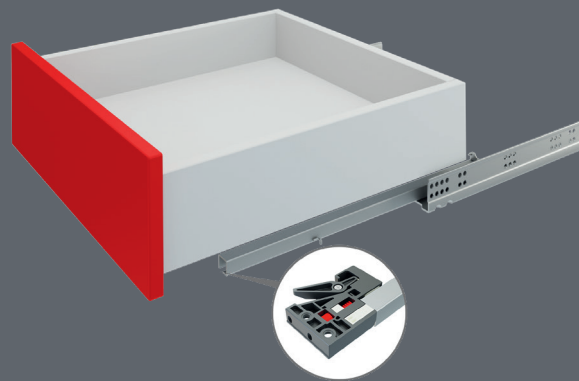
Дифференцированная нагрузка:

300 мм	350 мм	400 мм	450 мм	500 мм
20 кг	22,5 кг	25 кг	27,5 кг	30 кг



### DB8886

ЧАСТИЧНОЕ ВЫДВИЖЕНИЕ



Дифференцированная нагрузка:

300 мм	350 мм	400 мм	450 мм	500 мм
15 кг	17,5 кг	20 кг	22,5 кг	25 кг

«ВОСЬМЁРКИ»  
ДЛЯ КОРПУСНОЙ МЕБЕЛИ

### DB7776

ЧАСТИЧНОЕ ВЫДВИЖЕНИЕ

- Максимально доступный бюджет
- Идеальны для тумб, неглубоких комодов и мебели в прихожую
- Защита от случайных открываний движением «на себя»

Дифференцированная нагрузка:

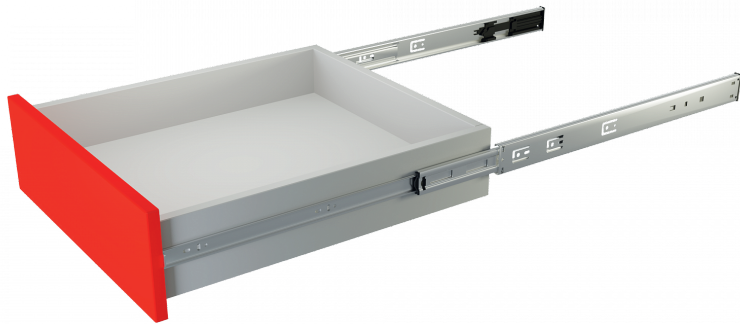
300 мм	350 мм	400 мм	450 мм	500 мм
15 кг	17,5 кг	20 кг	22,5 кг	25 кг



«СЕМЁРКИ»  
ДЛЯ МЕБЕЛИ МАЛЫХ ФОРМ

# ШАРИКОВЫЕ НАПРАВЛЯЮЩИЕ

## REVERSE MINI



## DB4518

### ПОЛНОЕ И ЧАСТИЧНОЕ ВЫДВИЖЕНИЕ

- Совмещают функцию открывания от нажатия и плавного доведения при закрывании (PUSH+SOFT)
- 50 000 циклов открывания/закрывания
- Длины 300, 350 мм — частичное выдвижение, 400, 450, 500 мм — полное выдвижение

### Дифференцированная нагрузка:

300 мм	350 мм	400 мм	450 мм	500 мм
15 кг	20 кг	20 кг	25 кг	30 кг

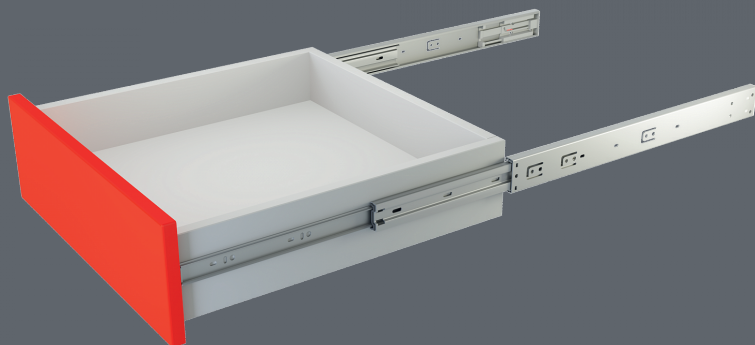
## DB4515

### ПОЛНОЕ ВЫДВИЖЕНИЕ

- Открывание/закрывание от нажатия
- Защита от случайных открываний движением «на себя»
- 50 000 циклов открывания/закрывания

### Дифференцированная нагрузка:

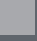
300 мм	350 мм	400 мм	450 мм	500 мм
15 кг	20 кг	20 кг	25 кг	30 кг



# РЕШЕНИЯ ДЛЯ РАСПАШНЫХ ФАСАДОВ


## ПОЛНОЕ ОТКРЫВАНИЕ ВВЕРХ



Газовые лифты **GL105**  
(или **GL102**)   
+ петли **LIBERTY H691**  
+ толкатели **AMF13** или **AMF15**



## ЧАСТИЧНОЕ ОТКРЫВАНИЕ ВВЕРХ



Газовые лифты **GL104** с возможностью фиксации фасада при открытии в каждой точке траектории движения   
+ петли **LIBERTY H691**  
+ толкатели **AMF13** или **AMF15**

## ПОЛНОЕ ОТКРЫВАНИЕ ВНИЗ



Секретерные газовые лифты **GL103**  
,   
+ петли **LIBERTY H691**  
+ толкатели **AMF13** или **AMF15**


## ТОЛКАТЕЛИ И ПЕТЛИ

Петля **PUSH H690** с пружиной обратного хода

\* Не подходит для малогабаритных фасадов



**H690 + AMF13 или AMF15**



Толкатель накладного монтажа **AMF13**  
в корпусе из нержавеющей стали 



Петля **LIBERTY H691** без пружины



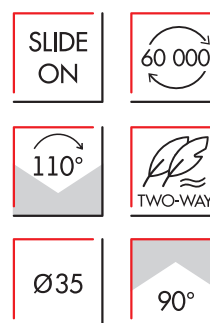
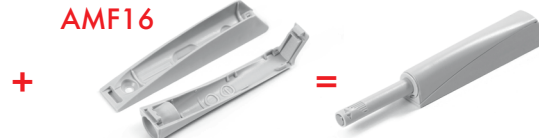
**H691 + AMF13 или AMF15**

Универсальный толкатель **AMF15** (для врезного и накладного монтажа). Корпус **AMF16** в паре с **AMF15** используется для накладного монтажа , 

**AMF15**



**AMF16**





 [boyard.biz](https://boyard.biz)